

年



(一) 网络体系

(二) 平台体系

(三) 安全体系

(四) 应用

(一) 基本原则

(二) 建设目标

(一) 工业互联网标准体系结构

(二) 工业互联网标准体系框架

(一) 基础共性标准

(二) 网络标准

(三) 边缘计算标准

(四) 平台标准

(五) 安全标准

(六) 应用标准

工业互联网、新一代信息技术与经济深度融合的基础、模式和工具，通过对人、机、物、信息等全面连接，构建起覆盖全产业链、全价值链的全方位服务和网络，工业乃生产智能化、网络化、数字化发展提供了新路径，支撑网络强国建设，在产业链现代化水平，推动经济高质量发展方面发挥了

### （一）网络体系

网络是工业互联网的基础。工业互联网网络将连接对象扩展到工业全要素、全产业链、全价值链，可连接人、产品、机器、车间、企业等全要素，实现设计、研发、生产、管理、服务等各环节的泛在度互联。网络包括工业端网络、“工业互联网”、标准解耦、边缘计算（网络侧）等关键技术融合。

### 端网络

端网络技术包括工业互联网企业内网、工业互联网企业间网等网络互联技术、工业数据间交互操作技术。目前我国高能、高可靠、高灵活、高安全的工业互联网高质量建设初具成效，企业内网改造步伐加快，部分领军企业积极部署新一代移动技术（5G）、工业敏感网络（工业以太网）、边缘计算等技术进行内网改造，

垂直的网改模式。从来看，工业互联网技术产业还处初级阶段。工业互联网架构、工业互联网企业需求等顶层设计步骤，工业软件定义网络（SDN）、确定网络、智能网络管理等引领标加快进。技术/操作技术（OT）网络的深度融合，工业设备网络化改造、现场设备接入和集成、智能网络管理、面向各个领域的模式等方面的标准化需求不断。

## 工业互联网

“工业互联网”融合创新利用技术来满足工业智能化发展对网络的需求，具有大带宽、低时延、大连接点的网络基础。当前工业互联网部署不断增加，输出设计、设备操控、设备维护、柔性生产、现场辅助配、机器视觉检、设备故障断、厂区能流、人能检、产线监测等典型场景，涵盖电炉、设备、钢铁、电力等重点领域。工业场景、终端等渐轻量化、智能化方向发展。从来看，工业互联网处“边建边用、边用边化”的培育阶段。面对工厂复杂的产业环境和生产需求，“工业互联网”的网络技术、配置强技术、终端、边缘计算、网络管理等方面的标准化需求迫切。

## 标 解

工业互联网标解技 根据目标对 的标 编 码查 其 络 或 关 的过程，标 解 工 互联 基础 。目前， 国 建立了工 互联 标 解 融合技 ，国家顶级节点 建成并 ， 备节点 启动工程建 ，二级节点 量不断 加。 成产品 、供 链管理和全 命 期管理等典 模 ， 了 批标 解 标 ， 解 软件 发、 部 、基础 据服 、多 对接、 编码 供了技 导。 工 领 标 解 的广度和 度不断 ， 编 码规 、 解 架构、节点管理、 据互认、 互 、 安全保 等方面 进 步加强标 化工 ， 撑 管 理、高 、安全可靠、互联互 的标 解 基础 及 产 发 。

## 边 计 （ 络侧）

边 计 能够 动工 据 集成及 处理， 成 工 互联 边 端 的关键 纽环节。 绕边 计的 求、 架构、关键节点模 及 求等方面 成 列标 。伴 边 计 究进程持 加 ， 力 络、 边 能等 技 不断创 ，产 了 的标 化 求。 ， 动跨厂 产品的互联互 互操 ， 加强 的服 求、 封 及接口 等标 化工 ， 动边 计

能化及化方进，计络等多度的调度及全局化。

## （二）平台体系

工业互联网的。工业互联网平台化、络化、能化求，构建基海量数据采集、汇聚、分的服，撑泛连接、弹供给、高配的。平包括平、边计（平侧）等关键技融合。

### 平

工业互联网全、全产链、全价链连接的纽，化、络化、能化过程工配的核。目前，国初步建立技平基础底，跨、跨领的合平、和区色平、技领平核，企级平建蓬勃发的多层次平。批平测、平接口模、平南等关键标，平评估评测、据集成、部等方面供了导。平工备连接、工机理建模分、工开发环境、工服等方面合能力求的不断，标化求迫切，加快构建平调、工服框架、据典、工开发、权管理等方面的技规范，促进平产健康发。

## 边 计（平 侧）

平 功能 靠近 据 的边 侧进 ，进 产  
场 据 处理 快 化，满 工 、可靠  
、确定 、 拟化和 抽 、低边 据感 、边  
、轻量级机器 等方面的 求。 加快平 底层  
件 备兼容匹配， 边 开发 平， 面 边  
能、边 操 、边 服 框架等 求和 技  
开 关标 ，加 构建边 。

## （三）安全体系

安全 工 互**联**健康发 的保 。目前， 国工  
互联 安全 取得阶段 成 ，工 互联 企 络安全  
分类分级管理 点工 步 进， 了 批安全技 产  
品，建成了 批测 、 培 等公共服 平 ， 初  
步 成 府 导、部门 、企 的安全管理格局，基  
本构建可感可 的安全技 监测服 。 国工 互  
联 的快 发 ，安全 将更加 出， 安全分类分级  
标 规范 基础，进 步加快安全防护、安全管理、安全  
服 等标 ，持 工 互联 的安全 平。

## （四）应用

工 互联 赋能

互联安



服务化和数字化管理等模式，开展了关键领域标准化试点示范。目前，工业互联网标准从生产、管理、服务等环节设计、生产等关键环节，从单设备、单个场景逐步向产业链和管理流程过渡。推进工业互联网发展，进一步加强可复制、可推广的模式和路径等标准制定，持续推进汽车、钢铁、电力、轻工家电等不同领域的标准化工作。

习近平新时代中国特色社会主义思想，全面贯彻党的十九大和十九届二、三、四、五、六中全会精神，立足新发展阶段、贯彻新发展理念、构建新发展格局，按照《中华人民共和国国民经济和社会发展第十四个五年规划和二〇三五年远景目标纲要》《国家标准化发展纲要》关于工业互联网标准的部署要求，坚定不移走中国特色标准化强国道路，进一步建立健全工业互联网标准体系，统筹推进国内国际标准化工作，加大标准供给，强化标准引领，加快构建开放、融合、开放的工业互联网标准体系，发挥好标准对工业互联网高质量发展的支撑和引领作用。

### （一）基本原则

加强统筹、协同推进。工业互联网标准顶层设计和标准化工体系的路径、阶段目标和重点任务。明确标准化工体系的路径、阶段目标和重点任务。明确标准化工体系的路径、阶段目标和重点任务。明确标准化工体系的路径、阶段目标和重点任务。

， 进 工  
夯实基础、 化应， 紧密 合工 互联 发 求，  
加 基础 、 共 技 等标， 不断 标 的  
和创 导， 加 类标 供给，  
导 撑 点。  
开放合作，实现 赢。鼓励国内产 技 联盟、标 化  
技 、企 单 、 会等加强国际标 化交流  
合 。 度参 全球标 化活动，积极贡 国的技 标  
方案和 践经 。

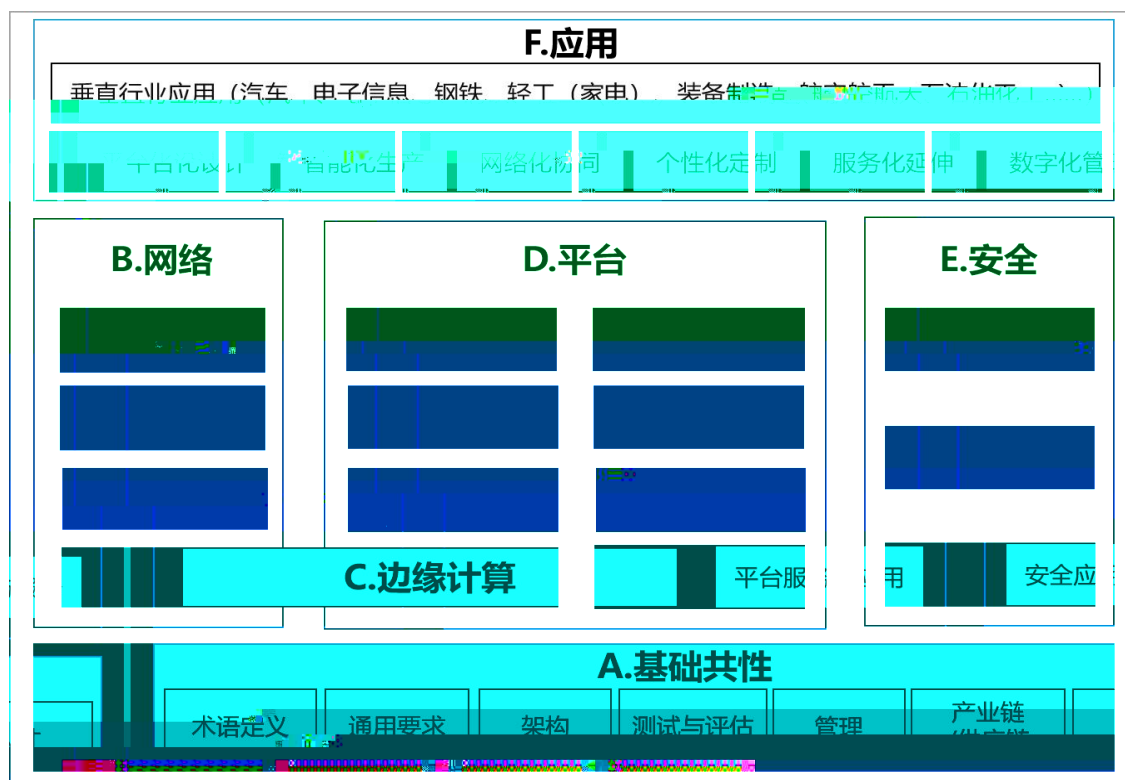
## （二）建设目标

到 年，工 互联 标 持 。 定 定  
、 求、供 链产 链、人才等基础共 标  
， 工 互联 、 模 、工 大 据、安全防护  
等关键技 标 ，面 汽车、电 、钢 、轻  
工（家电）、 备 、航空航 、 化工等 点 领  
的 标 。 动标 点 和领 率  
， 导企 发、 产、管理等环节对标达标。

到 年， 定工 互联 关键技 、产品、管理及  
等标 ，建成 、融

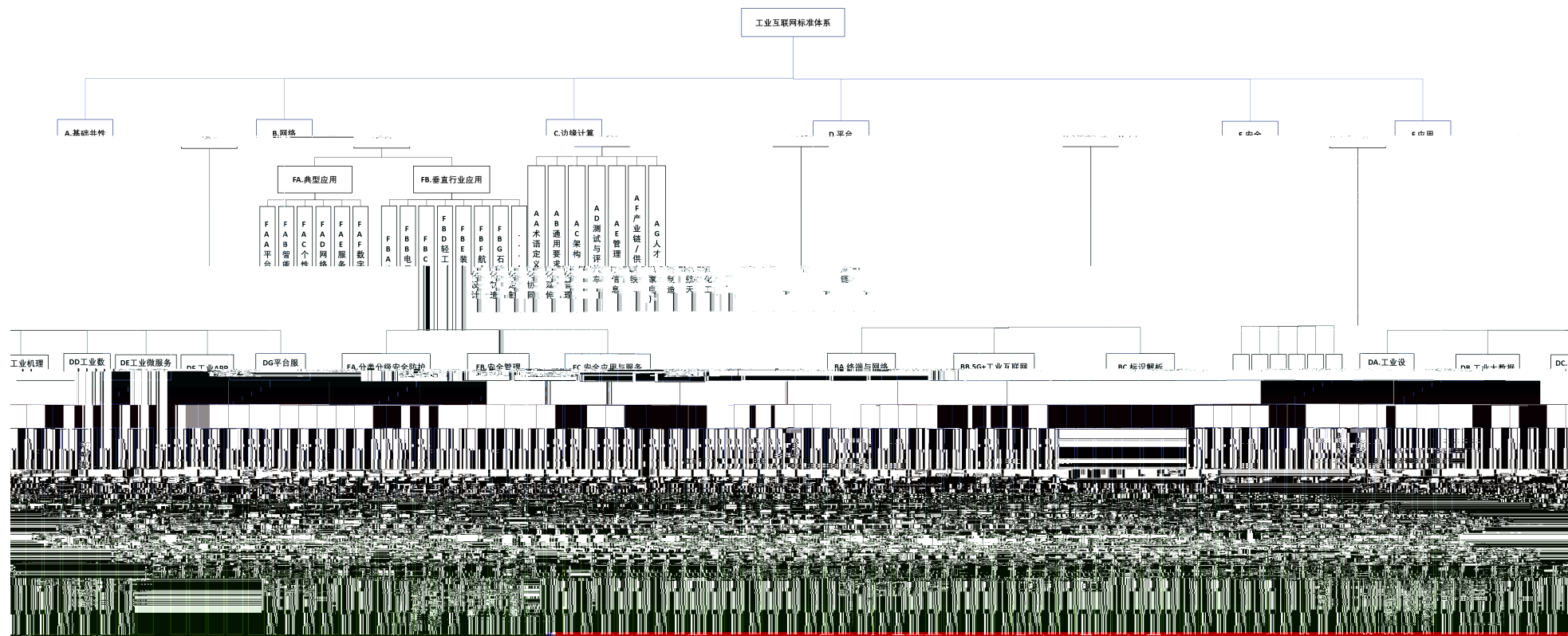
### (一) 工业互联网标准体系结构

工业互联网标准体系包括基础共性、网络、边缘计算、平台、安全、垂直行业应用等六大部分（见图 1）。基础共性标准是其类标准的基础支撑。网络标准是工业互联网的基础，平台标准是工业互联网的底座，安全标准是工业互联网的保障，边缘计算标准是工业互联网网络和平面的支撑和关键纽带。标准体系以满足应用需求为导向，对其部分标准的落地实施提出具体要求。



### (二) 工业互联网标准体系框架

工业互联网标准体系框架包括基础共性、网络、边缘计算、平台、安全、垂直行业应用等六大类标准（见图 1）。



## （一）基础共性标准

包括 定 、 求、架构、测 评估、管理、产 链供 链、人才等标 。

**定 标：** 规范工 互联 关概念， 其各部分标 的 定 供 撑，包括工 互联 场景、技 、 等 概念的定 、分类、 近概念 间的关 等。

**求标：** 规范工 互联 的 能力 求，包括 、功能、 能、安全、可靠 和管理等。

**架构标：** 规范工 互联 架构 及各部分参考架构， 明确和界定工 互联 的对 、边界、各部分的层级关 和内 联 等。

**测 评估标：** 规范工 互联 技 、 备产品和 的测 求， 及工 互联 、“ 工 互联 ”的 领 （含工 区、工 企 等）和 目的成 度 求，包括测 方法、评估 标、评估方法、 方法、度量、计价等。

**管理标：** 规范工 互联 目工程建 及 关 任 及关键 的管理 求，包括工 互联 目工程建 、 、 护、服 、交 、 分配、绩 、 流程等方面标 。

**产 链供 链标** 包括基 工 互联 的产

链 平 企 供 对接、产 链 、  
产 链 平 等标 ， 及供 链 据共 、供 链风  
管理、供 链 能评估、供 管理、供 链安全、供 链  
警平 等标 。

人才标 ： 包括工 互联 从 人 能力 求、  
能力培 和能力评价等标 。工 互联 从 人 能力 求  
包括 合能力、 、技 技能、工程 践能力等。工  
互联 人才能力培 包括培 、内容、教材、 等。  
工 互联 人才能力评价包括评价内容和方法等。

## （二）网络标准

### 终端与网络标准

包括工 备产品联 、工 互联 企 内 络、工  
互联 企 络、工 区 络、 络 备、 络 和  
管理、互联互 互操 等标 。

（ ）工 备产品联 标 ： 规范 备 络互  
联能力改 ，工 备产品联 及的功能、接口、参  
配 、 据交换、 步、定 、 备 、 程控 管  
理等 求。

（ ）工 互联 企 内 络标 ： 规范工 备  
产品、控 、 间 络互联 求，包括 场  
、工 、工 光 络、 间敏感 络（ ）、确定  
络、软件定 络（ ）、工 、 融合

等关键 络技 标 。

( )工 互联 企 络标 : 规范联接 产  
、 及 户、产品的公共 络(互联 、 拟  
络等)和 求,包括基 灵活 技 ( )、  
光传 、软件定 络( )、分段路 ( )、  
动 络、 融合等关键 络技 标 。

( )工 区 络标 : 规范工 区 络 关  
求,包括 络架构、功能和 能、 技 、 护等  
技 标 。

( ) 络 备标 : 规范工 互联 内 的  
络 备功能、 能、接口等关键技 求,包括工 关、  
工 交换机、工 路 器、工 光 络 备、工 访  
等标 。

( ) 络 和管理标 : 规范工 互联 及  
的地 、 电频率等 技 求, 及 络 管  
理 求,包括工 互联 地 规划、 、 管理  
等标 , 工 环境的 电发 备等标 , 及工  
互联 企 内 络管理、工 互联 企 络管理、工  
区 络管理等标 。

( )互联互 互操 标 : 规范跨 络、跨 的  
络互联(如工 互联 交换 等)的技 管理 求,  
多 构 据互 (如接口、 、 模 等)的架构和

技 求，跨 备、跨 的互操 （如 交互等）规范  
和 南。

### 工业互联网



口等标。

( )“ 工 互联 ” 标： 规范面 不  
的 工 互联 融合 场景和技 求等，包括采  
矿、钢 、 化、建材、电力、 备 、 轻工、电 等  
的融合 标。

( )“ 工 互联 ” 络管理标： 规范 融  
合基础 络管理、 多接入边 计 管理、 切片 络管理  
等 求。

### 标识解析标准

包括编码 存储、标 采集、解 、交互处理、 备  
间件、 构标 互操 、标 节点、标 等标。

( )编码 存储标： 规范工 互联 的编码方  
案，包括编码规 、 册操 规程等， 及标 编码 被动  
标 (如 码、二 码、 频 别标签等)、 动标  
(如 集成电路卡、 模 、 片等)及其 标  
的存储方 等。

( )标 采集标： 规范工 互联 各类标 采  
集 间的 及接口 求等。

( )解 标： 规范工 互联 标 解 的分层  
模 、 流程、解 查 据报 格 、 据报 格  
和 、解 安全等。

( )交互处理标： 规范标 据建模方法和交

互服机，包括据模、化描、产品据，及交互接口、据共服、据安全等标。

( ) 备间件标：规范工互联标采集备、解服备、据交互间件等及的功能、能、接口、步等。

( ) 构标互操标：规范不工互联标解服间的互操，包括方、交互、据互认等标。

( ) 标节点标：规范工互联标解节点(如根节点、国家顶级节点、二级节点、企节点、递归节点，及区块链技结合的节点等)的能力、互接口、管理、分布存储管理等。

( ) 标标：规范基定技(如动标、区块链等)、定场景(如产品、仓储流、供应链金融等)的标技。

### (三) 边缘计算标准

包括边据采集处理、边备、边平、边能、边、力络等标。

边据采集处理标：规范各类备产品的据采集技求，包括解、据换、据边处理、据存储、据接口、关南等标。

边备标：规范边计备的功能、能、

接口等技 求，包括边 服 器 机、边 关、边 控 器、边 计 表等标 。

**边 平 标**： 规范边 、边 计 平 等技 求，包括计 、存储、 络 管理、 备管理、 管理、 管理等标 。

**边 能标**： 规范 边 计 能化处理能 力技 ，包括 拟化和 抽 技 、边 端的 能 法接 口、边 备 能化控 和管理模 接口、 据库管理 接口、 操 、分布 计 任 调度策略和技 、开 放的边 能服 等标 。

**边 标**： 规范边 架构等技 求， 包括 、 、服 、 据 等接口、 等标 。

**力 络标**： 规范 力 络架构等技 求， 包括 力 、 力度量、 力可 等标 。

#### **(四) 平台标准**

包括工 备接入 、工 大 据、工 机理模 件、工 李 、工 服 开发环境、工 程 (工 )、平 服 等标 。

##### **．工 备接入 标**

包括工 备接入 据 典标 、工 备 管理标 、工 备 化管理标 等。

( ) 工业设备接入数据标准：规范工业设备数据的结构化描述，包括对工业设备数据分类、数据模型构建及工业设备数据描述方法、格式的要求，设备、平台、车间数据的互理解互操作。

( ) 工业设备管理标准：规范工业互联网平台对工业设备的要求，包括工业设备的管理要求、基础能力要求、应用场景、指南、效果评价等标准。

( ) 工业设备化管理标准：规范工业互联网平台的工业设备化管理要求，包括工业互联网平台的设备监控、能源调度、检测维护、质量全过程管控等标准。

## · 工业大数据标准

包括工业数据交换标准、工业数据分类标准、工业数据管理标准、工业数据建模标准、工业大数据服务标准、工业大数据标准等。

( ) 工业数据交换标准：规范工业互联网平台内不同车间数据交换架构、互操作、性能等要求。

( ) 工业数据分类标准：规范工业互联网数据分类的流程及方法，包括一般数据分类流程及典型场景数据分类的工具、大数据等标准。

( ) 工业数据管理标准：规范工业互联网数据的

存储结构、数据字典、数据、数据量、数据生命周期管理、数据治理管理能力成熟度等要求。

( ) 工业互联网建模标准：规范物理（设备、产线、产品等）网络空间的互联互通，包括静态数据描述、动态数据描述、及物理空间互连及激励关系的描述等标准。

( ) 工业互联网服务标准：规范工业互联网平台大数据能力对外提供的服务，包括大数据存储服务、大数据分析服务、大数据可视化服务、数据建模及数据开放、数据共享等标准。

( ) 工业互联网标准：规范工业互联网的功能架构、基础、分、管理、平台、用户权、数据安全监测、数据汇聚、数据交换共享、数据服务、数据互联互通等要求。

### 工业互联网机理模型标准

包括工业互联网机理模型标准、工业互联网模型标准、工业互联网能力标准等。

( ) 工业互联网机理模型标准：规范工业互联网机理模型开发、管理、等要求，包括工业互联网机理模型开发指南、模型分类、模型推荐、模型匹配等标准。

( ) 工业互联网模型标准：规范工业互联网模型的开发、管理、等要求，包括工业互联网模型参考架构、开发

南、...、...类等标。

)1...“02”：...梳...

、管...关求，包括工...库

谱、...度、...“P...梳

和能...等。

.工...李...标...标

## · 工 服 开发环境标

包括工 服 标 开发环境标 等。

( )工 服 标 : 规范工 互联 平 服 功能 接入 求,包括架构 、管理功能、 理功能、 接入、架构 能等标 。

( )开发环境标 : 规范工 互联 平 的 开发对接和 管理技 求,包括 开发规范、 开 发接口、服 发布、服 管理、开发和 管理、开 技 等标 。

## · 工 标

包括工 开发标 、工 标 、工 服 标 。

( )工 开发标 : 规范工 的参考架构、 分类分级、开发方法和过程、开发环境和工具、开发 和 建模 、接口 集成、 件封 等 关 求。

( )工 标 : 规范工 的 求、 模 、 模 (包括独立 模 和 配化 模 )、 评价等 关 求。

( )工 服 标 : 规范工 的 产 权、 、服 能力、 量保 、流 服 、安全防 护、 店等 关 求。

## · 平 服 标

包括服 管理标 、 管理标 、工 互联 平 安全 产标 、平 互 配标 。

( )服 管理标 : 规范工 互联 平的 、 服 、评价等 求,包括 架构、 南、监测分 、 解决方案、区 、服 评价、 量管理 求、度量计 价等标 。

( ) 管理标 : 规范工 互联 平的 、 管理、评价等 求,包括 、 评价、 及基 工 互联 平的平 化 计、 能化 、 络化 、个 化定 、服 化 、 化管理等 模 标 。

( )工 互联 平 安全 产标 : 规范基 工 互联 平的安全 产 基础 、 管控能力和 模 ,包括 化管理、 络化 和 能化管控等 “工 互联 安全 产”典 融合 方法标 , 及面 矿 、钢 、 化、化工、 , 建材等 点 开 “工 互联 安全 产”建 规划、 定技 改 、 解决方案、管控、 据 等 标 。

( )平 互 配标 : 规范不 工 互联 平 间的 据流 、 接 迁 ,包括互 、共 、 换、迁 、集成的 据接口和 接口、 据及服 流 求等标 。



## （五）安全标准

包括分类分级安全防护、安全管理、安全服等标。

### ． 分类分级安全防护标

包括分类分级定级南、工互联的工企网络安全、工互联平企网络安全、工互联标解企网络安全，及工互联企据安全、工互联关键安全等标。

（ ）分类分级定级南标：规范工互联企及关键的分类分级求，包括工互联企分类分级方法、平及标解的定级备案求等标。

（ ）工互联的工企网络安全标：规范工互联的工企的不级别的安全防护技求及其求，包括企工互联关过程的安全管理及技求。

（ ）工互联平企网络安全标：规范工互联平企不级别的安全防护技求及其求，包括企建工互联平过程的安全管理及技求。

（ ）工互联标解企网络安全标：规范工互联标解企不级别的安全防护技求及其求，包括企供工互联标册服、解

服务过程的安全管理及技术要求。

( ) 工业互联网企业数据安全标准：规范工业互联网企业工业互联网模式生产或运营的数据安全防护技术要求及其要求，包括数据分类分级、全生命周期安全防护等安全管理及技术要求。

( ) 工业互联网关键安全标准：规范工业互联网及的关键设计、开发、建设及过程的安全防护技术要求及其要求，包括设备控制安全(边缘设备、工控设备、控制等)、网络及标识解安全(工厂内网、工控区网、标识及端、标识节点及架构等)、平台安全(边缘平台、基础、开发环境、工控等)标准。

### · 安全管理标准

包括工业互联网安全监测、安全应急、安全、安全评估、安全能力评价等标准。

( ) 安全监测标准：规范工业互联网安全监测技术要求，包括工业互联网企业、标识解企业、平台企业的安全监测技术要求或接口规范等标准。

( ) 安全应急标准：规范工业互联网安全应急技术要求，包括工业互联网安全应急演练、应急预案等标准。

( ) 安全标准：规范工业互联网安全过

程的安全管理要求，包括工业互联网安全设计、灾难恢复等标准。

( ) 安全评估标准：规范工业互联网安全评估流程及方法、测试评估技术要求、评估标准等要求，包括工业互联网设备、控制、平台、标准解读、工业互联网等安全评估标准。

( ) 安全能力评价标准：规范工业互联网企业、关键标准解读节点、平台及数据等安全能力参考框架、评价模型标准等。

### · 安全服务标准

包括工业企业安全、安全公共服务、“工业互联网”安全、密码、安全技术及产品等标准。

( ) 工业企业安全标准：规范工业企业接入工业互联网平台过程的安全技术要求及其要求，包括工业设备、产品、数据等安全标准。

( ) 安全公共服务标准：规范工业互联网安全公共服务供给方的技术要求及其要求，包括公共、安全测试、安全能力服务化等标准。

( ) “工业互联网”安全标准：规范工业互联网融合过程的安全技术要求及其要求，包括“工业互联网”网络技术、“工业互联网”配套强技术、“工业互联网”终端、“工业互联网”

边 计 、“ 工 互 联 ” 、 “ 工 互 联 ”  
络管理等安全标 。

( ) 密 码 标 : 规 范 工 互 联 密 码 过  
程 的 技 求 及 其 求, 包 括 备、控 、 标 解  
、 平 等 密 码 标 。

( ) 安 全 技 及 产 品 标 : 包 括 边 界 防 护、  
安 全 分 、 检 测 、 安 全 计 、 内 安 全 等 产 品  
技 标 及 人 工 能、可 计 、 计 等 技  
安

( )服 化 标 : 面 产品 程 、  
测 护、基 大

鼓励 会 绕工 互联 的 技 求 定 进  
标 ， 领和 撑工 互联 发 。

**强化宣传贯彻。** 好工 互联 合标 化 建  
南的 传解读工 。 持 会、产 技 联盟、标 化  
技 等开 工 互联 标 的 传培 ， 导和帮 企  
标 。鼓励地方工 和 化 管部门、 管理局  
本地区的企 标 。建立标 果评估 度，  
及 订 关标 ，保 标 的 和 。

**深化国际合作。** 积极参 国际电 联盟（ ）、国际  
标 化 （ ）、国际电工技 会（ ）等国际标  
化活动，加强 国际 的技 标 交流， 绕共  
关 的技 领 出国际标 目，分 国 工 互  
联 方面的标 化 践 经 。

## 业互 关

- 第 代 动 技 ( )
- : 动导 车 ( )
- : 工 互联 产 联盟 ( )
- 程 ( )
- : 强 技 ( )
- : 据即服 (( )
- 集散控 ( )
- : 确定 络 ( )
- : 联 标 ( )
- : 电 备描 ( )
- : 工 技 ( )
- : 企 计划 ( )
- : 嵌入 卡 ( )
- : 场 控 ( )
- : 场 备工具 ( )
- : 灵活 技 ( )
- : 基础 即服 ( )
- : 国际电工 会 ( )

)

: 国际互联 工程任 ( )

)

互联 ( )

: 互联 第 版 ( )

: 国际 动化 会( )

国际标 化 ( )

)

技 ( )

: 国际电 联盟( )

: 局 ( )

: 多接入边 计 ( )

: ( )

: 非公 络 ( )

: 对 标 符 ( )

架构( )

: 操 技 ( )

光传 ( )

: 平 即服 ( )

: 可编程逻辑控 器 ( )

光 络 ( )

频 别 ( )





## 、制 中 制 业互 准

工 互联 标 框架包括 基础共 、 络、 边 计 、 平 、 安全 、 “ ” 等 大类标 。

当前，工 互联 标 共包括 标 目，其 基础共 标 ， 络标 ， 边 计 标 ， 平 标 ， 安全标 ， 标 。 发布国家标 、 标 ， 定 国家标 、 标 ， 待 定标 。

|            |   |            |  |  |     |   |   |     |
|------------|---|------------|--|--|-----|---|---|-----|
|            |   |            |  |  |     |   |   |     |
| <b>基础共</b> |   |            |  |  |     |   |   |     |
| <b>定</b>   |   |            |  |  |     |   |   |     |
|            | ) | 企 计划 第 部分: |  |  | 国家标 | 订 | 荐 | 发布  |
|            | ) | 工 互联       |  |  |     |   |   | 待 定 |
|            | ) | 工 互联 平     |  |  |     |   |   | 待 定 |
| <b>求</b>   |   |            |  |  |     |   |   |     |

|    |   |                       |  |  |     |   |   |     |
|----|---|-----------------------|--|--|-----|---|---|-----|
|    | ) | 工 互 联 平 南             |  |  | 国家标 | 订 | 荐 | 定   |
|    | ) | 工 互 联 场 景 和 求         |  |  | 标   | 订 | 荐 | 定   |
|    | ) | 工 互 联 间 敏 感 络 求 及 场 景 |  |  | 标   | 订 | 荐 | 定   |
|    | ) | 工 互 联 边 计 求           |  |  | 标   | 订 | 荐 | 定   |
|    | ) | 工 互 联 平 技 求           |  |  | 标   | 订 | 荐 | 定   |
|    | ) | 工 互 联 安 全 防 护 求       |  |  | 标   | 订 | 荐 | 定   |
|    | ) | 工 互 联 区 块 链 场 景 和 求   |  |  | 标   | 订 | 荐 | 定   |
|    | ) | 边 计 工 互 联 据 计 规 范     |  |  |     |   |   | 待 定 |
|    | ) | 工 互 联 场 景             |  |  |     |   |   | 待 定 |
|    | ) | 工 互 联 内 安 全 求         |  |  |     |   |   | 待 定 |
| 架构 |   |                       |  |  |     |   |   |     |
|    | ) | 工 互 联 络 架 构           |  |  | 国家标 | 订 | 荐 | 查   |
|    | ) | 工 互 联 架 构             |  |  | 标   | 订 | 荐 | 定   |
|    | ) | 工 互 联 标 解 架 构         |  |  | 标   | 订 | 荐 | 定   |
|    | ) | 工 互 联 边 计 架 构 求       |  |  | 标   | 订 | 荐 | 定   |
|    | ) | 工 互 联 平 架 构           |  |  |     |   |   | 待 定 |
|    | ) | 工 互 联 模 框             |  |  |     |   |   | 待 定 |



|                |   |   |  |   |     |   |   |     |
|----------------|---|---|--|---|-----|---|---|-----|
|                |   | 机构操 规程 般规程  |  |   |     |   |   |     |
|                | ) | 技 开放 互连<br>登记机构的操 规程第 部<br>分： 般规程和国际对 标<br>符 的顶级弧 |  | : | 国家标 | 订 | 荐 | 发布  |
|                | ) | 技 开放 互连<br>对 标 符解 机<br>构的规程                       |  |   | 国家标 | 订 | 荐 | 发布  |
|                | ) | 服 平 安全防护管<br>理 求                                  |  |   | 国家标 | 订 | 荐 | 发布  |
|                | ) | 软件工程工 软件<br>量度量                                   |  |   | 国家标 | 订 | 荐 | 定   |
|                | ) | 工 互联 平 量管理<br>求                                   |  |   | 国家标 | 订 | 荐 | 定   |
|                | ) | 工 互联 安全服 机构能<br>力认定                               |  |   | 标   | 订 | 荐 | 定   |
|                | ) | 工 互联 标 解 节点管<br>理规范                               |  |   |     |   |   | 待 定 |
|                | ) | 工 互联 标 解 服 机<br>构能力 求                             |  |   |     |   |   | 待 定 |
|                | ) | 工 互联 平 边 能力分<br>级 管理 求                            |  |   |     |   |   | 待 定 |
| <b>产 链 供 链</b> |   |   |  |   |     |   |   |     |
|                | ) | 基 工 互联 的产 大<br>据平 建 南                             |  |   |     |   |   | 待 定 |
|                | ) | 工 互联 供 链 警平                                       |  |   |     |   |   | 待 定 |

# 3

|             |   |                                     |  |  |  |  |  |         |         |
|-------------|---|-------------------------------------|--|--|--|--|--|---------|---------|
| 人才          | ) | 技 求<br>基 工 互 联 的 供 链<br>据 跨 融 合 规 范 |  |  |  |  |  |         | 待 定     |
|             | ) | 工 互 联 从 人 能 力<br>求                  |  |  |  |  |  | 标 订 荐 定 |         |
| 网<br>端<br>工 | 网 | 备 产 品 联                             |  |  |  |  |  |         |         |
|             | ) | 场 备 工 具 ( ) 接 口 规 范                 |  |  |  |  |  | 国 家 标   | 订 荐 发 布 |
|             | ) | 程 端 单 ( ) 技 规 范                     |  |  |  |  |  | 国 家 标   | 订 荐 发 布 |
|             | ) | 场 备 集 成 求                           |  |  |  |  |  | 国 家 标   | 订 荐 定   |
|             | ) | 场 备 集 成 服 器                         |  |  |  |  |  | 国 家 标   | 订 荐 定   |
|             | ) | 场 备 集 成 客 户 端                       |  |  |  |  |  | 国 家 标   | 订 荐 定   |
|             | ) | 工 互 联 车 间 敏 感<br>网 备 规 联 点          |  |  |  |  |  |         |         |

|  |   |  |  |  |     |   |   |   |
|--|---|--|--|--|-----|---|---|---|
|  | ) | 基 间敏感技 的宽带工<br>规范                      |  |  | 国家标 | 订 | 荐 | 定 |
|  | ) | 工 互联 合布 第<br>部分:                       |  |  | 标   | 订 | 荐 | 定 |
|  | ) | 工 互联 合布 第<br>部分: 对称电缆和连接 件、<br>件、配 技 求 |  |  | 标   | 订 | 荐 | 定 |
|  | ) | 工 互联 合布 第<br>部分: 光缆和连接器、 件、<br>配 技 求   |  |  | 标   | 订 | 荐 | 定 |
|  | ) | 工 互联 联 技 光<br>络 ( ) 技 求                |  |  | 标   | 订 | 荐 | 定 |
|  | ) | 工 互联 联 技 光<br>络 ( ) 络测 方法              |  |  | 标   | 订 | 荐 | 定 |
|  | ) | 工 互联 间敏感 络技<br>求                       |  |  | 标   | 订 | 荐 | 定 |
|  | ) | 工 互联 间敏感 络<br>动前传 络融合部 技<br>求          |  |  | 标   | 订 | 荐 | 定 |
|  | ) | 工 互联 软件定 的工厂<br>内 络 架构 技 求             |  |  | 标   | 订 | 荐 | 定 |
|  | ) | 工 互联 软件定 的工厂<br>内 络 发层模 技<br>求         |  |  | 标   | 订 | 荐 | 定 |
|  | ) | 工 互联 软件定 的工厂                           |  |  | 标   | 订 | 荐 | 定 |

|                      |   |                               |  |  |   |   |   |     |
|----------------------|---|-------------------------------|--|--|---|---|---|-----|
|                      |   | 内 络管理层模 技<br>求                |  |  |   |   |   |     |
|                      | ) | 工 互联 边 计 络技<br>求              |  |  | 标 | 订 | 荐 | 定   |
|                      | ) | 工 互联 间敏感 络流<br>量模 规范          |  |  |   |   |   | 待 定 |
|                      | ) | 工 互联 间敏感 络安<br>全可靠技 求         |  |  |   |   |   | 待 定 |
|                      | ) | 工 互联 边 计 间<br>敏感 络融合架构及技<br>求 |  |  |   |   |   | 待 定 |
|                      | ) | 工 互联 融合导                      |  |  |   |   |   | 待 定 |
| <b>工 互 联 企 业 网 络</b> |   |                               |  |  |   |   |   |     |
|                      | ) | 工 互联 基 的<br>络技 求              |  |  | 标 | 订 | 荐 | 定   |
|                      | ) | 工 互联 工厂 技<br>求                |  |  |   |   |   | 待 定 |
|                      | ) | 工 互联 工厂 骨干<br>技 求             |  |  |   |   |   | 待 定 |
|                      | ) | 工 互联 工厂 接入<br>技 求             |  |  |   |   |   | 待 定 |
|                      | ) | 工 互联 工厂 入<br>标及技 求            |  |  |   |   |   | 待 定 |
|                      | ) | 工 互联 工厂 服<br>量技 求             |  |  |   |   |   | 待 定 |
|                      | ) | 工 服 络服 求                      |  |  |   |   |   | 待 定 |



|              |   |                              |  |  |  |     |   |   |     |
|--------------|---|------------------------------|--|--|--|-----|---|---|-----|
|              | ) | 工 互联 端融合 络技<br>求             |  |  |  |     |   |   | 待 定 |
|              | ) | 工 互联 确定 络技<br>求              |  |  |  |     |   |   | 待 定 |
| <b>工 区 络</b> |   |                              |  |  |  |     |   |   |     |
|              | ) | 工 互联 区 络 技<br>求              |  |  |  | 标   | 订 | 荐 | 定   |
|              | ) | 工 互联 区 络 络<br>服 能力 架构 技<br>求 |  |  |  |     |   |   | 待 定 |
|              | ) | 工 互联 区 络 络<br>部 技 求          |  |  |  |     |   |   | 待 定 |
|              | ) | 工 互联 区 络<br>场景及技 求           |  |  |  |     |   |   | 待 定 |
| <b>络 备</b>   |   |                              |  |  |  |     |   |   |     |
|              | ) | 工 交换机技 规范                    |  |  |  | 国家标 | 订 | 荐 | 发布  |
|              | ) | 工 互联 联 技<br>光 络( ) 备技 求      |  |  |  | 标   | 订 | 荐 | 定   |
|              | ) | 工 互联 联 技<br>光 络( ) 备测 方法     |  |  |  | 标   | 订 | 荐 | 定   |
|              | ) | 工 互联 间敏感 络<br>关 备测 方法        |  |  |  | 标   | 订 | 荐 | 定   |
|              | ) | 工 互联 间敏感 络<br>关 备技 求         |  |  |  |     |   |   | 待 定 |
|              | ) | 工 互联 间敏感 络端<br>备技 求          |  |  |  |     |   |   | 待 定 |

| 络 和管理  |   |                             |   |  |     |   |   |     |
|--------|---|-----------------------------|---|--|-----|---|---|-----|
|        | ) | 工 互联 地 分配技<br>求             |   |  | 标   | 订 | 荐 | 定   |
|        | ) | 工 互联 络技<br>求                |   |  |     |   |   | 待 定 |
|        | ) | 工 互联 确定 络<br>技 求            |   |  |     |   |   | 待 定 |
|        | ) | 工 互联 间敏感 络集<br>络配 技 求       |   |  |     |   |   | 待 定 |
|        | ) | 工 互联 间敏感 络<br>操 ( )融合技<br>求 |   |  |     |   |   | 待 定 |
|        | ) | 工 互联 间敏感 络<br>管理技 求         |   |  |     |   |   | 待 定 |
|        | ) | 工 互联 工厂内 络管<br>理技 求         |   |  |     |   |   | 待 定 |
|        | ) | 工 互联 工 区 络管<br>理技 求         |   |  |     |   |   | 待 定 |
| 互联互 互操 |   |                             |   |  |     |   |   |     |
|        | ) | 架构                          | ~ |  | 国家标 | 订 | 荐 | 发布  |
|        | ) | 架构第 部分: 警<br>报和 件           |   |  | 国家标 | 订 | 荐 | 定   |
|        | ) | 架构第 部分: 程                   |   |  | 国家标 | 订 | 荐 | 定   |
|        | ) | 架构第 部分: 历<br>访              |   |  | 国家标 | 订 | 荐 | 定   |

|                  |   |                           |  |  |     |   |   |     |
|------------------|---|---------------------------|--|--|-----|---|---|-----|
|                  | ) | 架构第 部分: 集<br>合            |  |  | 国家标 | 订 | 荐 | 定   |
|                  | ) | 场 备集成<br>集成技 规范           |  |  | 国家标 | 订 | 荐 | 定   |
|                  | ) | 工 互联 间敏感 络<br>融合技 求       |  |  | 标   | 订 | 荐 | 定   |
|                  | ) | 工 互联 模 功<br>能和测 求         |  |  |     |   |   | 待 定 |
|                  | ) | 工 互联 模 库技<br>求            |  |  |     |   |   | 待 定 |
|                  | ) | 工 互联 交换 技<br>求            |  |  |     |   |   | 待 定 |
| <b>工 互联</b>      |   |                           |  |  |     |   |   |     |
| <b>工 互联 络技</b>   |   |                           |  |  |     |   |   |     |
|                  | ) | 基 蜂 络的工<br>规范第 部分: 技<br>求 |  |  | 国家标 | 订 | 荐 | 定   |
|                  | ) | 基 蜂 络的工<br>规范第 部分: 安全 求   |  |  |     |   |   | 待 定 |
|                  | ) | 基 蜂 络的工<br>规范第 部分: 规范     |  |  |     |   |   | 待 定 |
|                  | ) | 工 互联 融合 技<br>求            |  |  |     |   |   | 待 定 |
| <b>工 互联 配 强技</b> |   |                           |  |  |     |   |   |     |
|                  | ) | 工 互联 基 络的工<br>内定 技 求      |  |  | 标   | 订 | 荐 | 定   |

|           |   |                                  |  |  |  |  |  |     |
|-----------|---|----------------------------------|--|--|--|--|--|-----|
|           | ) | 面 工 场景的<br>求 技                   |  |  |  |  |  | 待 定 |
| 工 互 联 端   |   |                                  |  |  |  |  |  |     |
|           | ) | 融合 端技 求                          |  |  |  |  |  | 待 定 |
|           | ) | 融合 端技 求                          |  |  |  |  |  | 待 定 |
|           | ) | 融合 端技<br>求                       |  |  |  |  |  | 待 定 |
|           | ) | 融合 端技<br>求                       |  |  |  |  |  | 待 定 |
|           | ) | 工 融合 端技<br>求                     |  |  |  |  |  | 待 定 |
| 工 互 联 边 计 |   |                                  |  |  |  |  |  |     |
|           | ) | 多接入边 计 技 求                       |  |  |  |  |  | 待 定 |
|           | ) | 多接入边 计 测 方法                      |  |  |  |  |  | 待 定 |
| 工 互 联     |   |                                  |  |  |  |  |  |     |
|           | ) | 面 航空领 的 工 互<br>联 场景及技 求          |  |  |  |  |  | 待 定 |
|           | ) | 面 矿 领 的 工 互<br>联 场景及技 求          |  |  |  |  |  | 待 定 |
|           | ) | 面 港口领 的 工 互<br>联 场景及技 求          |  |  |  |  |  | 待 定 |
|           | ) | 面 离散 领 高端 备<br>的 工 互 联<br>场景及技 求 |  |  |  |  |  | 待 定 |
|           | ) | 面 电 领 的 工 互<br>联 场景及技 求          |  |  |  |  |  | 待 定 |

|          |   |                            |  |  |     |   |   |  |     |
|----------|---|----------------------------|--|--|-----|---|---|--|-----|
|          | ) | 面 钢 领 的 工 互<br>联 场景及技 求    |  |  |     |   |   |  | 待 定 |
|          | ) | 面 工 区的 工 互<br>联 场景及技 求     |  |  |     |   |   |  | 待 定 |
|          | ) | 面 泥领 的 工 互<br>联 场景及技 求     |  |  |     |   |   |  | 待 定 |
| 工 互联 络管理 |   |                            |  |  |     |   |   |  |     |
|          | ) | 融合 络管理技 求                  |  |  |     |   |   |  | 待 定 |
| 标 解      |   |                            |  |  |     |   |   |  |     |
| 编码 存储    |   |                            |  |  |     |   |   |  |     |
|          | ) | 技 开放 互连<br>的国家编号 和操 规程     |  |  | 国家标 | 订 | 荐 |  | 发布  |
|          | ) | 工 联 表 份标                   |  |  | 国家标 | 订 | 荐 |  | 发布  |
|          | ) | 联 标<br>南                   |  |  | 国家标 | 订 | 荐 |  | 发布  |
|          | ) | 联 标 对 标 符<br>编码 存储规范       |  |  | 国家标 | 订 | 荐 |  | 定   |
|          | ) | 工 互联 标 解 标 编<br>码规范        |  |  | 标   | 订 | 荐 |  | 定   |
|          | ) | 工 互联 标 解 标<br>册管理 技 求      |  |  | 标   | 订 | 荐 |  | 定   |
|          | ) | 工 互联 标 解 基 标<br>签的编码存储 读方法 |  |  | 标   | 订 | 荐 |  | 定   |
|          | ) | 工 互联 标 解 能 标<br>编码规范       |  |  | 标   | 订 | 荐 |  | 定   |

|  |   |                            |  |  |   |   |   |     |
|--|---|----------------------------|--|--|---|---|---|-----|
|  | ) | 工 互 联 标 解 备 标<br>编 码 规 范   |  |  | 标 | 订 | 荐 | 定   |
|  | ) | 工 互 联 标 解 航 标<br>编 码 规 范   |  |  | 标 | 订 | 荐 | 定   |
|  | ) | 工 互 联 标 解 航 空 标<br>编 码 规 范 |  |  | 标 | 订 | 荐 | 定   |
|  | ) | 工 互 联 标 解 船 舶 标<br>编 码 规 范 |  |  | 标 | 订 | 荐 | 定   |
|  | ) | 工 互 联 标 解 汽 车 标<br>编 码 规 范 |  |  | 标 | 订 | 荐 | 定   |
|  | ) | 工 互 联 标 解 品 标<br>编 码 规 范   |  |  | 标 | 订 | 荐 | 定   |
|  | ) | 工 互 联 标 解 机 标<br>编 码 规 范   |  |  | 标 | 订 | 荐 | 定   |
|  | ) | 工 互 联 标 解 品 标<br>编 码 规 范   |  |  | 标 | 订 | 荐 | 定   |
|  | ) | 工 互 联 标 解 家 电 标<br>编 码 规 范 |  |  |   |   |   | 待 定 |
|  | ) | 工 互 联 标 解 电 标<br>编 码 规 范   |  |  |   |   |   | 待 定 |
|  | ) | 工 互 联 标 解 材 料 标<br>编 码 规 范 |  |  |   |   |   | 待 定 |
|  | ) | 工 互 联 标 解 集<br>标 编 码 规 范   |  |  |   |   |   | 待 定 |
|  | ) | 工 互 联 标 解 缆 标<br>编 码 规 范   |  |  |   |   |   | 待 定 |

|              |   |                            |  |  |  |   |   |   |     |
|--------------|---|----------------------------|--|--|--|---|---|---|-----|
|              | ) | 工 互 联 标 解 肥 料 标<br>编 码 规 范 |  |  |  |   |   |   | 待 定 |
|              | ) | 工 互 联 标 解 器<br>表 标 编 码 规 范 |  |  |  |   |   |   | 待 定 |
|              | ) | 工 互 联 标 解 矿 机<br>标 编 码 规 范 |  |  |  |   |   |   | 待 定 |
|              | ) | 工 互 联 标 解 模 具 标<br>编 码 规 范 |  |  |  |   |   |   | 待 定 |
|              | ) | 工 互 联 标 解 电 标<br>编 码 规 范   |  |  |  |   |   |   | 待 定 |
|              | ) | 工 互 联 标 解 机 服<br>标 编 码 规 范 |  |  |  |   |   |   | 待 定 |
|              | ) | 工 互 联 标 解 金<br>备 标 编 码 规 范 |  |  |  |   |   |   | 待 定 |
|              | ) | 工 互 联 标 解 机 床 标<br>编 码 规 范 |  |  |  |   |   |   | 待 定 |
| <b>标 采 集</b> |   |                            |  |  |  |   |   |   |     |
|              | ) | 基 互 联 的 频 别 标 签<br>查 发 服   |  |  |  | 标 | 订 | 荐 | 定   |
|              | ) | 工 互 联 标 解 标<br>据 采 集 方 法   |  |  |  | 标 | 订 | 荐 | 定   |
|              | ) | 工 互 联 标 解 标<br>据 发 服 技 求   |  |  |  | 标 | 订 | 荐 | 定   |
|              | ) | 工 互 联 标 解 标<br>据 服 技 求     |  |  |  | 标 | 订 | 荐 | 定   |
|              | ) | 工 互 联 标 解 动 标              |  |  |  |   |   |   | 待 定 |

|      |   |                            |  |  |     |   |   |    |     |
|------|---|----------------------------|--|--|-----|---|---|----|-----|
|      |   | 技 框架                       |  |  |     |   |   |    |     |
|      | ) | 工 互联 标 解 动标<br>安全 片技 求     |  |  |     |   |   |    | 待 定 |
|      | ) | 工 互联 标 解 动标<br>集成电路卡技<br>求 |  |  |     |   |   |    | 待 定 |
|      | ) | 工 互联 标 解 动标<br>模 技 求       |  |  |     |   |   |    | 待 定 |
| 解    |   |                            |  |  |     |   |   |    |     |
|      | ) | 技 开放 互连对<br>标 符解           |  |  | 国家标 | 订 | 荐 | 发布 |     |
|      | ) | 工 互联 标 解 可 解               |  |  | 标   | 订 | 荐 | 定  |     |
|      | ) | 工 互联 标 解 权 解<br>技 求        |  |  | 标   | 订 | 荐 | 定  |     |
| 交互处理 |   |                            |  |  |     |   |   |    |     |
|      | ) | 工 互联 标 解 基<br>的企 服<br>技 求  |  |  | 标   | 订 | 荐 | 定  |     |
|      | ) | 工 互联 标 解<br>共 技 求          |  |  | 标   | 订 | 荐 | 定  |     |
|      | ) | 工 互联 标 解 标<br>据 步技 求       |  |  | 标   | 订 | 荐 | 定  |     |
|      | ) | 工 互联 标 解 标<br>册 查 规范       |  |  | 标   | 订 | 荐 | 定  |     |
|      | ) | 工 互联 标 解 据管                |  |  | 标   | 订 | 荐 | 定  |     |



|   |              |  |  |  |  |   |   |   |   |
|---|--------------|--|--|--|--|---|---|---|---|
| ) | 理架构 技 求      |  |  |  |  |   |   |   |   |
| ) | 工 互联 标 解 据   |  |  |  |  | 标 | 订 | 荐 | 定 |
| ) | 化规范          |  |  |  |  |   |   |   |   |
| ) | 工 互联 标 解 标 解 |  |  |  |  | 标 | 订 | 荐 | 定 |
| ) | 接入认 和技 求     |  |  |  |  |   |   |   |   |
| ) | 工 互联 标 解 标   |  |  |  |  | 标 | 订 | 荐 | 定 |
| ) | 据参考模         |  |  |  |  |   |   |   |   |
| ) | 工 互联 标 解 标   |  |  |  |  | 标 | 订 |   |   |
| ) | 据安全和         |  |  |  |  |   |   |   |   |
| ) | 求            |  |  |  |  |   |   |   |   |

|                |   |                                      |  |  |     |   |   |     |
|----------------|---|--------------------------------------|--|--|-----|---|---|-----|
|                | ) | 工 互 联 标 解 权 解<br>服 器 技 求             |  |  | 标   | 订 | 荐 | 定   |
|                | ) | 工 互 联 标 解 代 理 解<br>服 器 技 求           |  |  | 标   | 订 | 荐 | 定   |
|                | ) | 工 互 联 标 解 册 服<br>器 技 求               |  |  | 标   | 订 | 荐 | 定   |
|                | ) | 工 互 联 标 解 标<br>据 采 集 关 技 求           |  |  | 标   | 订 | 荐 | 定   |
|                | ) | 工 互 联 标 解 工<br>标 服 求                 |  |  |     |   |   | 待 定 |
|                | ) | 工 互 联 标 解 接 入 认<br>接 口 规 范           |  |  |     |   |   | 待 定 |
|                | ) | 工 互 联 标 解 接 入 认<br>接 口 测 规 范         |  |  |     |   |   | 待 定 |
| <b>构 标 互 操</b> |   |                                      |  |  |     |   |   |     |
|                | ) | 工 互 联 基 的<br>构 标 解 互 操               |  |  | 国家标 | 订 | 荐 | 定   |
|                | ) | 工 互 联 基 的<br>构 标 解 互 操               |  |  | 标   | 订 | 荐 | 定   |
|                | ) | 工 互 联 基 的<br>构 标 解 互 操               |  |  | 标   | 订 | 荐 | 定   |
|                | ) | 工 互 联 基 的 构<br>标 解 互 操               |  |  | 标   | 订 | 荐 | 定   |
| <b>标 节 点</b>   |   |                                      |  |  |     |   |   |     |
|                | ) | 工 互 联 标 解 国 家 顶<br>级 节 点 服 能 力 测 规 范 |  |  | 标   | 订 | 荐 | 定   |

|             |   |                                       |  |  |   |   |   |     |
|-------------|---|---------------------------------------|--|--|---|---|---|-----|
|             | ) | 工 互 联 标 解 递 归 节 点 技 求                 |  |  | 标 | 订 | 荐 | 定   |
|             | ) | 工 互 联 标 解 国 家 顶 级 节 点 服 能 力 测 规 范     |  |  |   |   |   | 待 定 |
|             | ) | 工 互 联 标 解 二 级 节 点 技 求                 |  |  |   |   |   | 待 定 |
|             | ) | 工 互 联 标 解 二 级 节 点 服 能 力 测 规 范         |  |  |   |   |   | 待 定 |
|             | ) | 工 互 联 标 解 国 家 顶 级 节 点 二 级 节 点 对 接 技 求 |  |  |   |   |   | 待 定 |
|             | ) | 工 互 联 标 解 递 归 节 点 接 口 技 求             |  |  |   |   |   | 待 定 |
|             | ) | 工 互 联 标 解 递 归 节 点 测 规 范               |  |  |   |   |   | 待 定 |
| 标           |   |                                       |  |  |   |   |   |     |
|             | ) | 工 互 联 标 解 服 个 化 定 标 服 接 口 规 范         |  |  | 标 | 订 | 荐 | 定   |
|             | ) | 工 互 联 标 解 机 床 产 品 服 管 理 规 范           |  |  |   |   |   | 待 定 |
|             | ) | 工 互 联 标 解 基 的 框 架                     |  |  |   |   |   | 待 定 |
| 边 计         |   |                                       |  |  |   |   |   |     |
| 边 据 采 集 处 理 |   |                                       |  |  |   |   |   |     |
|             | ) | 工 互 联 边 据 采 集 处                       |  |  |   |   |   | 待 定 |

|     |   |                            |  |  |   |   |   |     |
|-----|---|----------------------------|--|--|---|---|---|-----|
|     |   | 理技 求                       |  |  |   |   |   |     |
| 边 备 |   |                            |  |  |   |   |   |     |
|     | ) | 工 互联 边 计 边 节<br>点管理接口 求    |  |  | 标 | 订 | 荐 | 定   |
|     | ) | 工 互联 边 计 边 节<br>点模 求边 关    |  |  | 标 | 订 | 荐 | 定   |
|     | ) | 工 互联 边 计 边 节<br>点模 求边 控 器  |  |  |   |   |   | 待 定 |
|     | ) | 工 互联 边 计 边 节<br>点模 求边      |  |  |   |   |   | 待 定 |
|     | ) | 工 互联 边 计 边 控<br>器技 求及测 方法  |  |  |   |   |   | 待 定 |
|     | ) | 工 互联 边 计 边<br>关技 求及测 方法    |  |  |   |   |   | 待 定 |
|     | ) | 工 互联 边 计 边<br>技 求及测 方法     |  |  |   |   |   | 待 定 |
| 边 平 |   |                            |  |  |   |   |   |     |
|     | ) | 工 互联 边 计 平 技<br>求及测 方法     |  |  |   |   |   | 待 定 |
| 边 能 |   |                            |  |  |   |   |   |     |
|     | ) | 工 互联 边 能技<br>求             |  |  |   |   |   | 待 定 |
| 边   |   |                            |  |  |   |   |   |     |
|     | ) | 工 互联 边 计 面 工<br>能的边 模<br>求 |  |  |   |   |   | 待 定 |

|             |   |  |  |  |       |   |   |     |
|-------------|---|--|--|--|-------|---|---|-----|
| 力 络         |   |  |  |  |       |   |   |     |
|             | ) | 工 互 联 力 络 技<br>求                         |  |  |       |   |   | 待 定 |
| 平           |   |  |  |  |       |   |   |     |
| 工 备 接 入     |   |  |  |  |       |   |   |     |
| 工 备 接 入 据 典 |   |  |  |  |       |   |   |     |
|             | ) | 服 平 接<br>入 集 成 规 范                       |  |  | 国 家 标 | 订 | 荐 | 发 布 |
|             | ) | 工 互 联 平 工 备 接<br>入 据 典 第 部 分:<br>求       |  |  |       |   |   | 待 定 |
|             | ) | 工 互 联 平 工 备 接<br>入 据 典 第 部 分: 高 炉        |  |  |       |   |   | 待 定 |
|             | ) | 工 互 联 平 工 备 接<br>入 据 典 第 部 分: 控 机<br>床   |  |  |       |   |   | 待 定 |
|             | ) | 工 互 联 平 工 备 接<br>入 据 典 第 部 分: 电 力<br>备   |  |  |       |   |   | 待 定 |
|             | ) | 工 互 联 平 工 备 接<br>入 据 典 第 部 分: 工 程 机      |  |  |       |   |   | 待 定 |
|             | ) | 工 互 联 平 工 备 接<br>入 据 典 第 部 分: 场 内<br>流 备 |  |  |       |   |   | 待 定 |
|             | ) | 工 互 联 平 工 备 接                            |  |  |       |   |   | 待 定 |

|               |   |                                    |  |  |  |  |  |  |     |
|---------------|---|------------------------------------|--|--|--|--|--|--|-----|
|               |   | 入 据 典第 部分: 轮机                      |  |  |  |  |  |  |     |
|               | ) | 工 互联 平 工 备接<br>入 据 典第 部分: 采矿<br>备  |  |  |  |  |  |  | 待 定 |
| <b>工 备 管理</b> |   |                                    |  |  |  |  |  |  |     |
|               | ) | 工 互联 平 工 备<br>管理 求第 部分:            |  |  |  |  |  |  | 待 定 |
|               | ) | 工 互联 平 工 备<br>管理 求第 部分: 高<br>炉     |  |  |  |  |  |  | 待 定 |
|               | ) | 工 互联 平 工 备<br>管理 求第 部分:<br>控机床     |  |  |  |  |  |  | 待 定 |
|               | ) | 工 互联 平 工 备<br>管理 求第 部分: 电<br>力 备   |  |  |  |  |  |  | 待 定 |
|               | ) | 工 互联 平 工 备<br>管理 求第 部分: 工<br>程机    |  |  |  |  |  |  | 待 定 |
|               | ) | 工 互联 平 工 备<br>管理 求第 部分: 场<br>内 流 备 |  |  |  |  |  |  | 待 定 |
|               | ) | 工 互联 平 工 备<br>管理 求第 部分:<br>轮机      |  |  |  |  |  |  | 待 定 |

|         |   |                                  |  |  |     |   |   |    |     |
|---------|---|----------------------------------|--|--|-----|---|---|----|-----|
|         | ) | 工 互联 平 工 备<br>管理 求第 部分: 采<br>矿 备 |  |  |     |   |   |    | 待 定 |
| 工 备 化管理 |   |                                  |  |  |     |   |   |    |     |
|         | ) | 工 互联 平 工 备<br>化管理 求              |  |  |     |   |   |    | 待 定 |
| 工 大 据   |   |                                  |  |  |     |   |   |    |     |
| 工 据交换   |   |                                  |  |  |     |   |   |    |     |
|         | ) | 技 工 大 据交换规<br>范                  |  |  |     |   |   |    | 待 定 |
| 工 据分    |   |                                  |  |  |     |   |   |    |     |
|         | ) | 技 据导入接口<br>规范                    |  |  | 国家标 | 订 | 荐 | 发布 |     |
|         | ) | 工 互联 平 工 据分<br>技 求               |  |  |     |   |   |    | 待 定 |
| 工 据管理   |   |                                  |  |  |     |   |   |    |     |
|         | ) | 技 据 量评价 标                        |  |  | 国家标 | 订 | 荐 | 发布 |     |
|         | ) | 工 互联 平 据 典第<br>部分: 据 规范          |  |  |     |   |   |    | 待 定 |
|         | ) | 工 互联 平 据 典第<br>部分: 管理规范          |  |  |     |   |   |    | 待 定 |
|         | ) | 技 大 据 据 理<br>南                   |  |  |     |   |   |    | 待 定 |
|         | ) | 技 工 据 量管理<br>功能 求                |  |  |     |   |   |    | 待 定 |
|         | ) | 工 据空间分级分类管理                      |  |  |     |   |   |    | 待 定 |

|        |   |                                   |  |  |     |   |   |  |     |
|--------|---|-----------------------------------|--|--|-----|---|---|--|-----|
|        |   | 求                                 |  |  |     |   |   |  |     |
|        | ) | 工 据空间 架构 技<br>求                   |  |  |     |   |   |  | 待 定 |
|        | ) | 工 互联 平 企<br>据 量 理技 求              |  |  |     |   |   |  | 待 定 |
| 工 据建模  |   |                                   |  |  |     |   |   |  |     |
|        | ) | 企 计划第 部分:<br>基础 据                 |  |  | 国家标 | 订 | 荐 |  | 发布  |
|        | ) | 工 过程测量和控 过程<br>备目录 的 据结构和         |  |  | 国家标 | 订 | 荐 |  | 发布  |
|        | ) | 工 过程测量、控 和 动化<br>产 表 参考模 (<br>工厂) |  |  | 国家标 | 订 | 荐 |  | 发布  |
| 工 大 据服 |   |                                   |  |  |     |   |   |  |     |
|        | ) | 技 据交 服 平<br>交 据描                  |  |  | 国家标 | 订 | 荐 |  | 发布  |
|        | ) | 技 据交 服 平<br>功能 求                  |  |  | 国家标 | 订 | 荐 |  | 发布  |
|        | ) | 技 大 据 据服 能<br>力评估第 部分: 评估模        |  |  |     |   |   |  | 待 定 |
|        | ) | 技 大 据 据服 能<br>力评估第 部分: 评估过程       |  |  |     |   |   |  | 待 定 |
| 工 大 据  |   |                                   |  |  |     |   |   |  |     |
|        | ) | 工 互联 大 据 功能<br>架构                 |  |  |     |   |   |  | 待 定 |



|  |   |                                  |  |  |  |  |  |  |     |
|--|---|----------------------------------|--|--|--|--|--|--|-----|
|  | ) | 工 互 联 大 据 分<br>第 部 分：规 划 建       |  |  |  |  |  |  | 待 定 |
|  | ) | 工 互 联 大 据 分<br>第 部 分：基 础         |  |  |  |  |  |  | 待 定 |
|  | ) | 工 互 联 大 据 分<br>第 部 分：接 口 规 范     |  |  |  |  |  |  | 待 定 |
|  | ) | 工 互 联 大 据 分<br>第 部 分：据 互 联 互     |  |  |  |  |  |  | 待 定 |
|  | ) | 工 互 联 大 据 据<br>管 理 规 范           |  |  |  |  |  |  | 待 定 |
|  | ) | 工 互 联 大 据 据<br>安 全 监 测 技 求       |  |  |  |  |  |  | 待 定 |
|  | ) | 工 互 联 大 据 户<br>权 管 理 规 范         |  |  |  |  |  |  | 待 定 |
|  | ) | 工 互 联 大 据 据<br>汇 聚 和 共 管 理 规 范   |  |  |  |  |  |  | 待 定 |
|  | ) | 工 互 联 大 据 跨<br>接 入 据 交 换 管 理 规 范 |  |  |  |  |  |  | 待 定 |
|  | ) | 技 工 互 联 据<br>基 础 第 部 分：计<br>求    |  |  |  |  |  |  | 待 定 |
|  | ) | 技 工 互 联 据<br>基 础 第 部 分：建         |  |  |  |  |  |  | 待 定 |
|  | ) | 技 工 互 联 据<br>备 和 基 础 第 部 分：      |  |  |  |  |  |  | 待 定 |

|         |   |                                 |  |  |  |  |  |  |     |
|---------|---|---------------------------------|--|--|--|--|--|--|-----|
|         |   | 供配电                             |  |  |  |  |  |  |     |
|         | ) | 技 工 互 联 据<br>备和基础 第 部分:<br>环境管理 |  |  |  |  |  |  | 待 定 |
|         | ) | 技 工 互 联 据<br>备和基础 第 部分:<br>合布   |  |  |  |  |  |  | 待 定 |
|         | ) | 技 工 互 联 据<br>备和基础 第 部分:<br>安全   |  |  |  |  |  |  | 待 定 |
|         | ) | 技 工 互 联 据<br>备和基础 第 部分:<br>合管理  |  |  |  |  |  |  | 待 定 |
|         | ) | 工 互 联 据<br>率                    |  |  |  |  |  |  | 待 定 |
|         | ) | 工 互 联 据<br>率                    |  |  |  |  |  |  | 待 定 |
|         | ) | 工 互 联 据 能<br>合利 评价方法            |  |  |  |  |  |  | 待 定 |
| 工 机理模 件 |   |                                 |  |  |  |  |  |  |     |
| 工 机理模   |   |                                 |  |  |  |  |  |  |     |
|         | ) | 工 互 联 平 工 机理模<br>开发 南           |  |  |  |  |  |  | 待 定 |
| 工 件     |   |                                 |  |  |  |  |  |  |     |
|         | ) | 工 互 联 平 工 件<br>参考架构             |  |  |  |  |  |  | 待 定 |

|             |   |                        |  |  |  |  |  |  |     |
|-------------|---|------------------------|--|--|--|--|--|--|-----|
|             | ) | 工 互 联 平 工 件<br>开 发 南   |  |  |  |  |  |  | 待 定 |
|             | ) | 工 互 联 平 工 件<br>导       |  |  |  |  |  |  | 待 定 |
|             | ) | 工 互 联 平 工 件<br>分 类 规 范 |  |  |  |  |  |  | 待 定 |
| 工 能         |   |                        |  |  |  |  |  |  |     |
|             | ) | 工 互 联 平 工<br>谱 构 建 技 求 |  |  |  |  |  |  | 待 定 |
| 工 李         |   |                        |  |  |  |  |  |  |     |
| 能 力 求       |   |                        |  |  |  |  |  |  |     |
|             | ) | 工 李 功 能 求              |  |  |  |  |  |  | 待 定 |
|             | ) | 工 李 李 管 理<br>功 能 结 构   |  |  |  |  |  |  | 待 定 |
| 开 发         |   |                        |  |  |  |  |  |  |     |
|             | ) | 工 李 开 发 求              |  |  |  |  |  |  | 待 定 |
|             | ) | 工 李 据 交 换 接<br>口 求     |  |  |  |  |  |  | 待 定 |
| 服           |   |                        |  |  |  |  |  |  |     |
|             | ) | 工 李 规 范                |  |  |  |  |  |  | 待 定 |
|             | ) | 工 李 成 度                |  |  |  |  |  |  | 待 定 |
|             | ) | 工 互 联 据 李<br>技 求       |  |  |  |  |  |  | 待 定 |
| 工 服 开 发 环 境 |   |                        |  |  |  |  |  |  |     |
| 工 服         |   |                        |  |  |  |  |  |  |     |

|       |   |                            |  |  |     |   |   |     |
|-------|---|----------------------------|--|--|-----|---|---|-----|
|       | ) | 工 互 联 平 服 参 考<br>框 架       |  |  | 国家标 | 订 | 荐 | 定   |
|       | ) | 工 互 联 平 服 功 能<br>接 入 求     |  |  |     |   |   | 待 定 |
| 开发环境  |   |                            |  |  |     |   |   |     |
|       | ) | 工 互 联 平 开 放 编<br>程 接 口 规 范 |  |  | 国家标 | 订 | 荐 | 定   |
|       | ) | 工 互 联 平 管 理 接<br>口 求       |  |  | 标   | 订 | 荐 | 发 布 |
| 工     |   |                            |  |  |     |   |   |     |
| 工 开 发 |   |                            |  |  |     |   |   |     |
|       | ) | 工 互 联 平 工 可<br>化 开 发 环 境 求 |  |  |     |   |   | 待 定 |
|       | ) | 工 互 联 平 工 接<br>口 规 范       |  |  |     |   |   | 待 定 |
|       | ) | 工 测 方 法                    |  |  |     |   |   | 待 定 |
|       | ) | 工 低 代 码 开 发 平<br>求         |  |  |     |   |   | 待 定 |
| 工     |   |                            |  |  |     |   |   |     |
|       | ) | 工 模                        |  |  |     |   |   | 待 定 |
|       | ) | 工 评 价                      |  |  |     |   |   | 待 定 |
| 工 服   |   |                            |  |  |     |   |   |     |
|       | ) | 工 软 件 工 分 类 分 级<br>和 测 评   |  |  | 国家标 | 订 | 荐 | 定   |
| 平 服   |   |                            |  |  |     |   |   |     |
| 服 管 理 |   |                            |  |  |     |   |   |     |

|               |   |   |  |  |       |   |   |  |     |
|---------------|---|---|--|--|-------|---|---|--|-----|
|               | ) | 工 互 联 平 和 解 决<br>方 案 分 类 分 级                    |  |  |       |   |   |  | 待 定 |
|               | ) | 工 互 联 平 和 服<br>能 力 规 范                          |  |  |       |   |   |  | 待 定 |
| 管 理           |   |   |  |  |       |   |   |  |     |
|               | ) | 工 互 联 平 企<br>平 绩 评 价 管 理                        |  |  | 国 家 标 | 订 | 荐 |  | 定   |
|               | ) | 工 互 联 平<br>南 第 部 分:                             |  |  | 国 家 标 | 订 | 荐 |  | 定   |
|               | ) | 工 互 联 平<br>南 第 部 分 化 管 理                        |  |  |       |   |   |  | 待 定 |
|               | ) | 工 互 联 平<br>南 第 部 分 能 化 产                        |  |  |       |   |   |  | 待 定 |
|               | ) | 工 互 联 平<br>南 第 部 分 络 化                          |  |  |       |   |   |  | 待 定 |
|               | ) | 工 互 联 平<br>南 第 部 分 个 化 定                        |  |  |       |   |   |  | 待 定 |
|               | ) | 工 互 联 平<br>南 第 部 分 服 化                          |  |  |       |   |   |  | 待 定 |
| 工 互 联 平 安 全 产 |   |   |  |  |       |   |   |  |     |
|               | ) | 工 互 联 平 安 全 产<br>化 管 理 第 部 分                    |  |  |       |   |   |  | 待 定 |
|               | ) | 工 互 联 平 安 全 产<br>化 管 理 第 部 分 化 化 工<br>化 品 领 管 理 |  |  |       |   |   |  | 待 定 |
| 平 互 配         |   |   |  |  |       |   |   |  |     |

|                          |   |                                |  |  |     |   |   |     |
|--------------------------|---|--------------------------------|--|--|-----|---|---|-----|
|                          | ) | 工 互 联 平 构 兼<br>容 配 南           |  |  | 国家标 | 订 | 荐 | 定   |
|                          | ) | 工 互 联 平 监 测 分<br>南             |  |  |     |   |   | 待 定 |
|                          | ) | 工 互 联 平 服 评 价<br>方 法           |  |  |     |   |   | 待 定 |
|                          | ) | 工 互 联 平 解 决 方 案 分<br>类 方 法     |  |  |     |   |   | 待 定 |
| <b>安全</b>                |   |                                |  |  |     |   |   |     |
| <b>分类分级安全防护</b>          |   |                                |  |  |     |   |   |     |
| <b>分类分级定级 南</b>          |   |                                |  |  |     |   |   |     |
|                          | ) | 工 互 联 企 络 安 全 分<br>类 分 级 定 级 南 |  |  |     |   |   | 待 定 |
| <b>工 互 联 的 工 企 络 安 全</b> |   |                                |  |  |     |   |   |     |
|                          | ) | 联 工 企 安 全 防 护 规 范              |  |  |     |   |   | 待 定 |
| <b>工 互 联 平 企 络 安 全</b>   |   |                                |  |  |     |   |   |     |
|                          | ) | 工 互 联 平 企 安 全 防<br>护 规 范       |  |  |     |   |   | 待 定 |
| <b>工 互 联 标 解 企 络 安 全</b> |   |                                |  |  |     |   |   |     |
|                          | ) | 工 互 联 标 解 企 安<br>全 防 护 规 范     |  |  |     |   |   | 待 定 |
| <b>工 互 联 企 据 安 全</b>     |   |                                |  |  |     |   |   |     |
|                          | ) | 工 互 联 企 据 安 全 防<br>护 规 范       |  |  |     |   |   | 待 定 |
| <b>工 互 联 关 键 安 全</b>     |   |                                |  |  |     |   |   |     |
|                          | ) | 工 控 安 全 第                      |  |  | 国家标 | 订 | 荐 | 发 布 |

|  |   |   |  |  |     |   |   |    |
|--|---|---|--|--|-----|---|---|----|
|  |   | 部分：评估规范                                   |  |  |     |   |   |    |
|  | ) | 工 控 安全第<br>部分： 规范                         |  |  | 国家标 | 订 | 荐 | 发布 |
|  | ) | 工 络 络和 安<br>全建立工 动化和控<br>安全程              |  |  | 国家标 | 订 | 荐 | 发布 |
|  | ) | 工 动化和控 络<br>安全可编程 控 器 ( )<br>第 部分： 求      |  |  | 国家标 | 订 | 荐 | 发布 |
|  | ) | 工 动化和控 络<br>安全集散控 ( )第<br>部分：防护 求         |  |  | 国家标 | 订 | 荐 | 发布 |
|  | ) | 工 动化和控 络<br>安全集散控 ( )第<br>部分：管理 求         |  |  | 国家标 | 订 | 荐 | 发布 |
|  | ) | 工 动化和控 络<br>安全集散控 ( )第<br>部分：评估 南         |  |  | 国家标 | 订 | 荐 | 发布 |
|  | ) | 工 动化和控 络<br>安全集散控 ( )第<br>部分：风 脆弱 检测<br>求 |  |  | 国家标 | 订 | 荐 | 发布 |
|  | ) | 安全技 工 控<br>安全控 南                          |  |  | 国家标 | 订 | 荐 | 发布 |
|  | ) | 安全技 工 控<br>安全管理基本 求                       |  |  | 国家标 | 订 | 荐 | 发布 |

|  |   |                                 |  |  |     |   |   |    |
|--|---|---------------------------------|--|--|-----|---|---|----|
|  | ) | 安全技 工 控<br>安全分级规范               |  |  | 国家标 | 订 | 荐 | 发布 |
|  | ) | 安全技 工 控<br>场测控 备 安全功能<br>求      |  |  | 国家标 | 订 | 荐 | 发布 |
|  | ) | 安全技 络安全等级<br>保护基本 求             |  |  | 国家标 | 订 | 荐 | 发布 |
|  | ) | 安全技 络安全等级<br>保护安全 计技 求          |  |  | 国家标 | 订 | 荐 | 发布 |
|  | ) | 安全技 工 控 络<br>安全隔离 交换 安<br>全技 求  |  |  | 国家标 | 订 | 荐 | 发布 |
|  | ) | 安全技 工 控 络<br>监测安全技 求及测 评<br>价方法 |  |  | 国家标 | 订 | 荐 | 发布 |
|  | ) | 安全技 控 络安全<br>技 求                |  |  | 国家标 | 订 | 荐 | 发布 |
|  | ) | 安全技 工 控<br>安全检查 南               |  |  | 国家标 | 订 | 荐 | 发布 |
|  | ) | 安全技 工 控<br>防火墙技 求               |  |  | 国家标 | 订 | 荐 | 发布 |
|  | ) | 安全技 工 控<br>络 计产品安全技 求           |  |  | 国家标 | 订 | 荐 | 发布 |
|  | ) | 安全技 工 控<br>漏洞检测产品技 求及测<br>评价方法  |  |  | 国家标 | 订 | 荐 | 发布 |



|  |   |                               |  |  |     |   |   |     |
|--|---|-------------------------------|--|--|-----|---|---|-----|
|  | ) | 络关键 备安全 求                     |  |  | 国家标 | 订 | 强 | 发布  |
|  | ) | 安全技 工 控<br>安全防护技 求和测 评<br>价方法 |  |  | 国家标 | 订 | 荐 | 批   |
|  | ) | 工 络 络和 安<br>全工 动化和控<br>安全技    |  |  | 标   | 订 | 荐 | 发布  |
|  | ) | 工 互联 据安全保护<br>求               |  |  | 标   | 订 | 荐 | 发布  |
|  | ) | 工 互联 安全防护<br>求                |  |  | 标   | 订 | 荐 | 定   |
|  | ) | 工 互联 安全接入技<br>求               |  |  | 标   | 订 | 荐 | 定   |
|  | ) | 工 互联 平 安全防护<br>求              |  |  | 标   | 订 | 荐 | 报批公 |
|  | ) | 工 安全防护 求                      |  |  | 标   | 订 | 荐 | 定   |
|  | ) | 技 安全技 工 互<br>联 平 安全参考模        |  |  |     |   |   | 待 定 |
|  | ) | 工 互联 备安全防护<br>求               |  |  |     |   |   | 待 定 |
|  | ) | 工 互联 安全 据采集<br>备技 求           |  |  |     |   |   | 待 定 |
|  | ) | 工 交换机安全防护 求                   |  |  |     |   |   | 待 定 |
|  | ) | 工 互联 安全 任 技<br>框架             |  |  |     |   |   | 待 定 |
|  | ) | 工 互联 标 解 安                    |  |  |     |   |   | 待 定 |

|        |   |                            |  |  |  |   |   |   |     |
|--------|---|----------------------------|--|--|--|---|---|---|-----|
|        |   | 全防护 求                      |  |  |  |   |   |   |     |
|        | ) | 工 互联 边 安全技<br>求            |  |  |  |   |   |   | 待 定 |
| 安全管理   |   |                            |  |  |  |   |   |   |     |
| 安全监测管理 |   |                            |  |  |  |   |   |   |     |
|        | ) | 工 互联 安全 感<br>技 求           |  |  |  | 标 | 订 | 荐 | 定   |
|        | ) | 工 互联 安全监测 管理<br>求          |  |  |  | 标 | 订 | 荐 | 定   |
|        | ) | 工 互联 企 侧安全监测<br>管理 技 求     |  |  |  | 标 | 订 | 荐 | 定   |
|        | ) | 工 互联 企 侧安全监测<br>管理 接口规范    |  |  |  | 标 | 订 | 荐 | 定   |
|        | ) | 工 互联 平 企 安全<br>感 平 技 求     |  |  |  |   |   |   | 待 定 |
|        | ) | 工 互联 平 企 安全<br>感 平 接口规范    |  |  |  |   |   |   | 待 定 |
|        | ) | 工 互联 标 解 企 安<br>全 感 平 技 求  |  |  |  |   |   |   | 待 定 |
|        | ) | 工 互联 标 解 企 安<br>全 感 平 接口规范 |  |  |  |   |   |   | 待 定 |
|        | ) | 工 互联 络安全服 平<br>接口规范        |  |  |  |   |   |   | 待 定 |
| 安全 急   |   |                            |  |  |  |   |   |   |     |
|        | ) | 工 互联 安全 件 急<br>南           |  |  |  |   |   |   | 待 定 |

|        |   |                              |  |  |       |   |   |     |
|--------|---|------------------------------|--|--|-------|---|---|-----|
| 安全管理   |   |                              |  |  |       |   |   |     |
|        | ) | 工 互 联 安 全 管 理<br>求           |  |  |       |   |   | 待 定 |
| 安全风 评估 |   |                              |  |  |       |   |   |     |
|        | ) | 工 控 络 安 全 风 评 估<br>规 范       |  |  | 国 家 标 | 订 | 荐 | 发 布 |
|        | ) | 安 全 技 工 控<br>风 评 估 南         |  |  | 国 家 标 | 订 | 荐 | 发 布 |
|        | ) | 工 互 联 平 安 全 风 评<br>估 规 范     |  |  | 标     | 订 | 荐 | 定   |
|        | ) | 工 互 联 控 加 工<br>安 全 风 评 估 求   |  |  | 标     | 订 | 荐 | 定   |
|        | ) | 工 互 联 安 全 风 评 估 规<br>范       |  |  |       |   |   | 待 定 |
| 安全检测评估 |   |                              |  |  |       |   |   |     |
|        | ) | 安 全 技 络 安 全 等 级<br>保 护 测 评 求 |  |  | 国 家 标 | 订 | 荐 | 发 布 |
|        | ) | 工 互 联 平 安 全 防 护 检<br>测 求     |  |  | 标     | 订 | 荐 | 定   |
|        | ) | 工 安 全 防 护 检 测 求              |  |  | 标     | 订 | 荐 | 定   |
|        | ) | 工 互 联 安 全 防 护 检 测<br>求       |  |  |       |   |   | 待 定 |
| 安全能力评价 |   |                              |  |  |       |   |   |     |
|        | ) | 工 互 联 安 全 能 力 成 度<br>评 估 规 范 |  |  | 标     | 订 | 荐 | 定   |
|        | ) | 工 互 联 平 服 安 全 能              |  |  |       |   |   | 待 定 |

|         |   |                            |  |  |  |  |  |  |     |
|---------|---|----------------------------|--|--|--|--|--|--|-----|
|         |   | 力评价                        |  |  |  |  |  |  |     |
| 安全 服    |   |                            |  |  |  |  |  |  |     |
| 工 企 安全  |   |                            |  |  |  |  |  |  |     |
|         | ) | 工 互联 企 安全<br>南             |  |  |  |  |  |  | 待 定 |
|         | ) | 工 互联 备安全 技<br>求            |  |  |  |  |  |  | 待 定 |
| 安全公共服   |   |                            |  |  |  |  |  |  |     |
|         | ) | 工 互联 安全 共<br>技 求           |  |  |  |  |  |  | 待 定 |
| 工 互联 安全 |   |                            |  |  |  |  |  |  |     |
|         | ) | 工 互联 安全技<br>求              |  |  |  |  |  |  | 待 定 |
|         | ) | 面 电 的 工 互联<br>安全技 求        |  |  |  |  |  |  | 待 定 |
|         | ) | 面 钢 的 工 互联<br>安全技 求        |  |  |  |  |  |  | 待 定 |
|         | ) | 面 船舶的 工 互联<br>安全技 求        |  |  |  |  |  |  | 待 定 |
|         | ) | 面 矿 的 工 互联<br>安全技 求        |  |  |  |  |  |  | 待 定 |
|         | ) | 面 航空航 备 的<br>工 互联 安全技<br>求 |  |  |  |  |  |  | 待 定 |
| 密码      |   |                            |  |  |  |  |  |  |     |
|         | ) | 工 互联 密码 基本                 |  |  |  |  |  |  | 待 定 |

|          |   |                        |  |  |  |     |   |   |     |
|----------|---|------------------------|--|--|--|-----|---|---|-----|
|          |   | 求                      |  |  |  |     |   |   |     |
|          | ) | 工 互联 标 解 密码<br>技 求     |  |  |  |     |   |   | 待 定 |
|          | ) | 工 互联 平 密码 技<br>求       |  |  |  |     |   |   | 待 定 |
| 安全技术 及产品 |   |                        |  |  |  |     |   |   |     |
|          | ) | 工 互联 安全 计 端技<br>求      |  |  |  |     |   |   | 待 定 |
|          | ) | 工 互联 流量安全采集<br>分 技 求   |  |  |  |     |   |   | 待 定 |
|          | ) | 工 互联 入侵 捕技<br>求        |  |  |  |     |   |   | 待 定 |
| 典        |   |                        |  |  |  |     |   |   |     |
| 平 化 计    |   |                        |  |  |  |     |   |   |     |
|          | ) | 工 互联 平 化 计<br>求        |  |  |  |     |   |   | 待 定 |
| 能化       |   |                        |  |  |  |     |   |   |     |
|          | ) | 工 互联 能化<br>求           |  |  |  |     |   |   | 待 定 |
|          | ) | 工 互联 创 场景及<br>技 求 机器 觉 |  |  |  |     |   |   | 待 定 |
| 个 化定     |   |                        |  |  |  |     |   |   |     |
|          | ) | 个 化定 分类 南              |  |  |  | 国家标 | 订 | 荐 | 发布  |
|          | ) | 工 互联 个 化定<br>求         |  |  |  |     |   |   | 待 定 |

|     |   |                  |  |  |     |   |   |     |
|-----|---|------------------|--|--|-----|---|---|-----|
| 络化  |   |                  |  |  |     |   |   |     |
|     | ) | 络化 环境 的<br>分类    |  |  | 国家标 | 订 | 荐 | 发布  |
|     | ) | 络化 工 流程及<br>服 接口 |  |  | 国家标 | 订 | 荐 | 发布  |
|     | ) | 络化 规<br>范        |  |  | 国家标 | 订 | 荐 | 发布  |
|     | ) | 络化 功能规划技<br>规范   |  |  | 国家标 | 订 | 荐 | 发布  |
|     | ) | 络化 环境 互操<br>模    |  |  | 国家标 | 订 | 荐 | 发布  |
|     | ) | 工 互联 络化<br>求     |  |  |     |   |   | 待 定 |
| 服 化 |   |                  |  |  |     |   |   |     |
|     | ) | 技 程 技 参考<br>模    |  |  | 国家标 | 订 | 荐 | 发布  |
|     | ) | 工 互联 测 护<br>求    |  |  |     |   |   | 待 定 |
| 化管理 |   |                  |  |  |     |   |   |     |
|     | ) | 工 互联 化管理<br>求    |  |  |     |   |   | 待 定 |
| 垂   |   |                  |  |  |     |   |   |     |
| 汽车  |   |                  |  |  |     |   |   |     |
|     | ) | 工 互联 汽车<br>南     |  |  |     |   |   | 待 定 |
| 电   |   |                  |  |  |     |   |   |     |

|         |   |                    |  |  |  |  |  |  |     |
|---------|---|--------------------|--|--|--|--|--|--|-----|
|         | ) | 工 互联 电<br>南        |  |  |  |  |  |  | 待 定 |
| 钢       |   |                    |  |  |  |  |  |  |     |
|         | ) | 工 互联 钢<br>南        |  |  |  |  |  |  | 待 定 |
| 轻工 (家电) |   |                    |  |  |  |  |  |  |     |
|         | ) | 工 互联 轻工 (家电)<br>南  |  |  |  |  |  |  | 待 定 |
| 备       |   |                    |  |  |  |  |  |  |     |
|         | ) | 工 互联 备<br>南        |  |  |  |  |  |  | 待 定 |
|         | ) | 工 互联 备 安<br>全防护技 求 |  |  |  |  |  |  | 待 定 |
| 航 航空    |   |                    |  |  |  |  |  |  |     |
|         | ) | 工 互联 航 航空<br>南     |  |  |  |  |  |  | 待 定 |
| 化工      |   |                    |  |  |  |  |  |  |     |
|         | ) | 工 互联 化工<br>南       |  |  |  |  |  |  | 待 定 |

